

OSALLISTUMIS- JA ARVIOINTISUUNNITELMA 9.2.2024

Ivalon asemakaavan muutos ja laajennus; Lintumaa

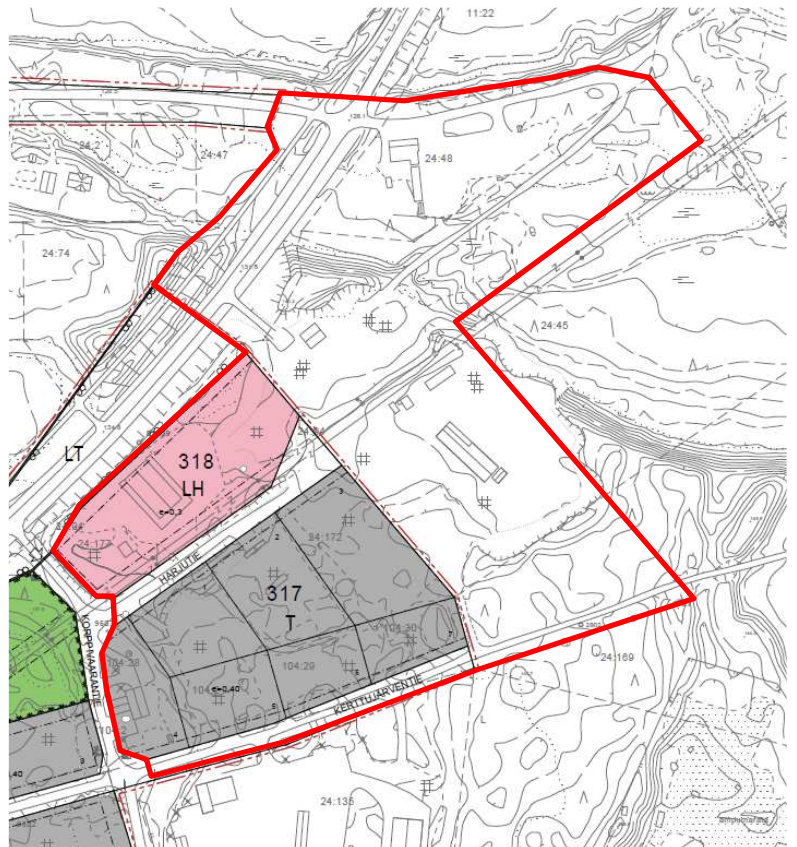
Suunnittelun lähtökohdat ja alustavat tavoitteet

Asemakaavan laajennus on käynnistetty teknisen lautakunnan päätöksellä 5.11.2013 § 85.

Tekn. ltk päätti laajentaa aluetta 10.6.2014 § 56.

Tekn. ltk 21.2.2024: Kaavoitettavaan alueeseen lisätään korttelit 317 ja 318.

Kaavoituksen tavoitteena on saada lisää teollisuustontteja sekä saada alueen kaavatilanne vastaamaan nykyistä tilannetta.



Suunnittelualue

Suunnittelualue sijaitsee Ivalon keskustasta noin 1.5 km etelän suuntaan.

Muutosalueella on yksi LH-tontti sekä seitsemän teollisuustonttia.

Laajennusalueella on tällä hetkellä mm. sahaus- ja korjaamotoimintaa sekä varastointia.



Yleistä osallistumis- ja arviointisuunnitelmasta

Kaavaa laadittaessa tulee riittävän aikaisessa vaiheessa laatia kaavan tarkoitukseen ja merkitykseen nähden tarpeellinen suunnitelma osallistumis- ja vuorovaikutusmenettelystä sekä kaavan vaikutusten arvioinnista. Osallistumis- ja arviointisuunnitelmaa voidaan päivittää siihen saakka kun kaavaehdotus asetetaan yleisesti nähtäville.

Tiedottaminen

Kuulutus laitetaan lehteen (Inarilainen), kunnan viralliselle ilmoitustaululle ja kunnan www-sivuille.: www.inari.fi.

Asiakirjat asetetaan nähtäville Inarin kunnan internetin sivuille www.inari.fi (Palvelut – tekniset palvelut – kaavoitus – Vireillä olevat kaavat – Asemakaavat) sekä tekniselle osastolle.

Osallisille tiedotetaan kaavoituksen etenemisestä kirjeitse tai sähköpostitse.

Selvitettävät vaikutukset

Valmisteluvaiheessa selvitetään suunnitelman toteuttamisen ympäristövaikutukset, todetaan nykyiset kunnallistekniikan verkostot ja arvioidaan niiden laajennustarpeet sekä arvioidaan kaavan vaikutusta liikenteeseen ja reittien riittävyteen.

Pohjakartta suunnittelualueesta

Alueen pohjakartta päivitetään kesällä 2024 teknisen osaston toimesta.

Viranomaisyhteistyö

Viranomaisyhteistyö pidetään tarvittaessa. Kaavaehdotuksen tullessa yleisesti nähtäville keskeisiltä viranomaistahoilta pyydetään lausunnot.

Maankäyttösopimukset

Asemakaavoitettavan alueen maanomistajalla, joka saa asemakaavasta merkittävää hyötyä, on velvollisuus osallistua kunnalle yhdyskuntarakentamisesta aiheutuviin kustannuksiin (Maankäyttö- ja rakennuslaki 12 a luku).

Kunta ja maanomistaja voivat tehdä maankäyttösopimuksen. Maankäyttösopimus voidaan tehdä vasta, kun kaavaluonnos tai kaavaehdotus on ollut virallisesti nähtävillä.

Ivalon ja Inarin kirkonkylän asemakaava-alueilla maanomistajat veloitetaan osallistumaan yhdyskuntarakentamisesta aiheutuviin kustannuksiin 60 % kunnan tavanomaisten tonttien myyntihinnasta.

Maanomistajakohtaisesti maankäyttömaksuja ei peritä, jos maanomistajalle asemakaavassa osoitettavan rakennusoikeuden määrä ei ylitä 500 k-m².

Osallistuminen, osalliset

Osallisilla on mahdollisuus osallistua kaavan valmisteluun, arvioida kaavoituksen vaikutuksia ja lausua kirjallisesti tai suullisesti mielipiteensä asiasta. Osallisia ovat ainakin:

MAANOMISTAJAT JA ASUKKAAT

VIRANOMAISET:

- Lapin ELY-keskus
- Saamelaismuseumo Siida
- Ympäristönsuojeluviranomainen
- Terveystoimintaviranomainen
- Rakennusvalvontaviranomainen

MUUT:

- Tunturiverkko Oy
- Inarin Lapin Vesi Oy
- Inarin Luonnonystävät ry
- Kiinteistökehitys InLike Oy
- Ivalon paliskunta
- Paliskuntain yhdistys

Kaavoituksen kulku

Arvioitu aikataulu

Aloitusvaihe

Kaavanlaatimispäätös (tekn. Itk tai kunnanhallitus)

Osallistumis- ja arviointisuunnitelman (OAS) laadinta

Vireilletulosta kuuluttaminen ja OAS nähtäville

Tekninen lautakunta teki päätöksen asemakaavan muutoksesta ja laajennuksesta:
21.2.2024

Asemakaavoitus kuulutetaan vireille ja osallistumis- ja arviointisuunnitelma asetetaan nähtäville: **Kevät 2024**

Valmisteluvaihe

Selvitysten laatiminen ja vaikutusten arviointi

Kaavaluonnoksen laadinta

Kaavaluonnoksen nähtävillä pito vähintään 30 vrk

Kaavaluonnoksesta voi jättää kirjallisen mielipiteen kunnalle

Kaavaluonnos asetetaan virallisesti nähtäville:
Kevät 2024

Ehdotusvaihe

Kaavaehdotuksen laadinta huomioiden luonnoksesta saadut mielipiteet ja lausunnot

Kaavaehdotuksen nähtävillä pito vähintään 30 vrk

Kaavaehdotuksesta voi jättää muistutuksen Inarin kunnalle.

Kaavaehdotus asetetaan virallisesti nähtäville:
Syky 2024

Hyväksymisvaihe

Vastineiden laadinta lausuntoihin ja muistutuksiin

Teknisen lautakunnan käsittely

Kunnanhallituksen käsittely

(Valtuuston käsittely)

Talvi 2024

Voimaantulo

Kaava tulee voimaan valitusajan päätyttyä kuulutuksella

Jos kaavasta on valitettu, kaava astuu voimaan oikeuskäsittelyn jälkeen, mikäli valitus hylätään.

Palaute osallistumis- ja arviointisuunnitelmasta

Palautteet osallistumis- ja arviointisuunnitelmasta voi toimittaa kaavanlaatijalle.

Yhteystiedot

Inarin kunta

Tekninen osasto

Piiskuntie 2

99800 Ivalo

Päivi Semenoff

kaavasunnittelija

paivi.semenoff@inari.fi

0400 6738 995

Venla Jomppanen

kaavoitusinsinööri

venla.jomppanen@inari.fi

0400 692 363

Yleinen kaavoitusosoite:

kaavoitus@inari.fi